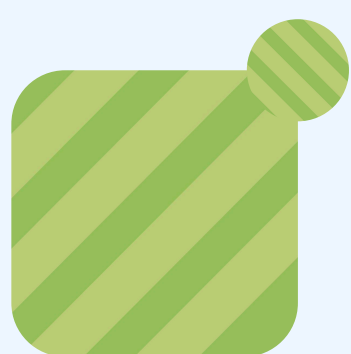


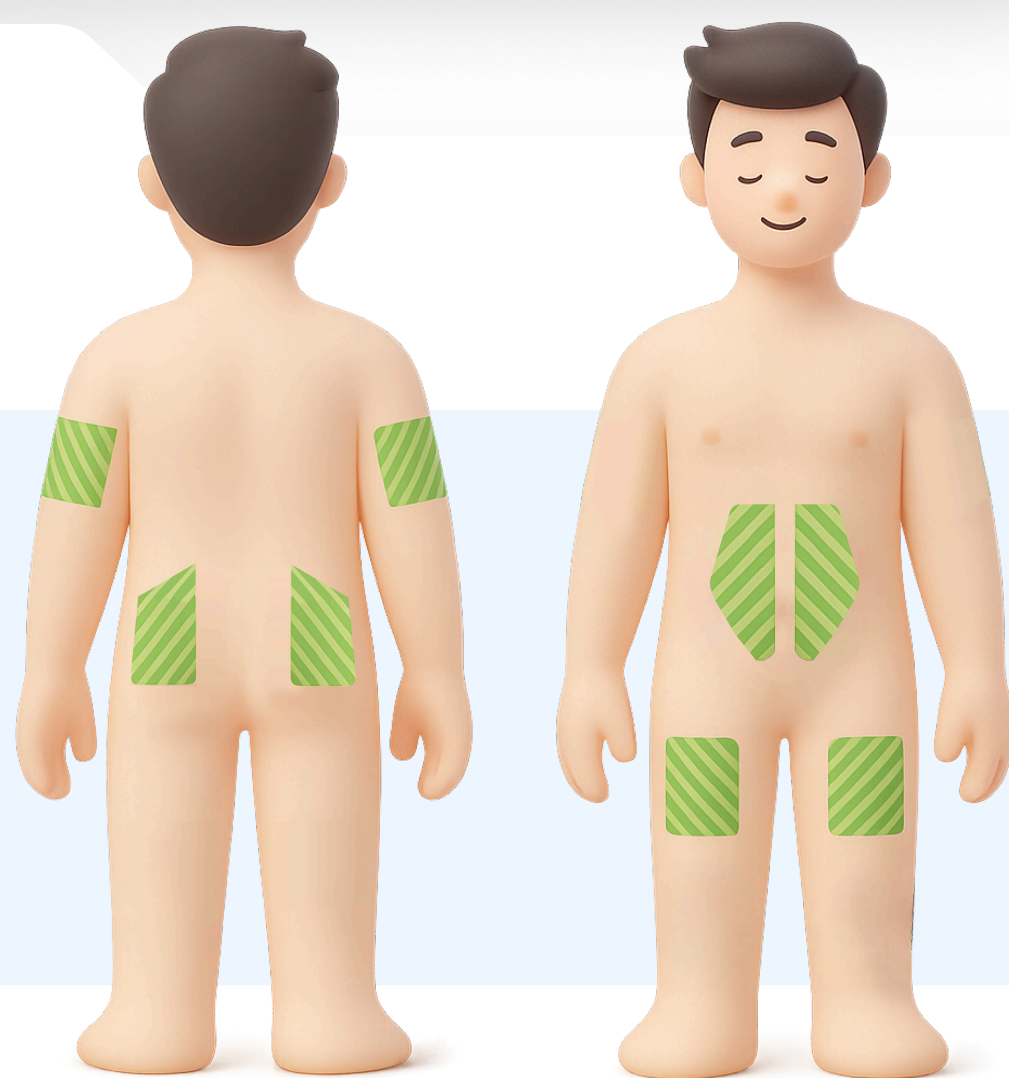


Техника инъекций инсулина

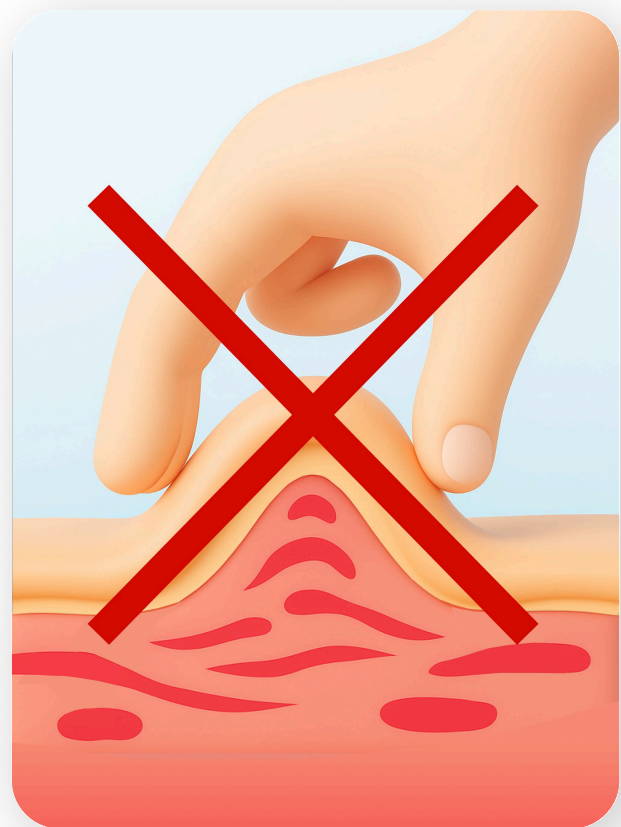
Выбрать место инъекции



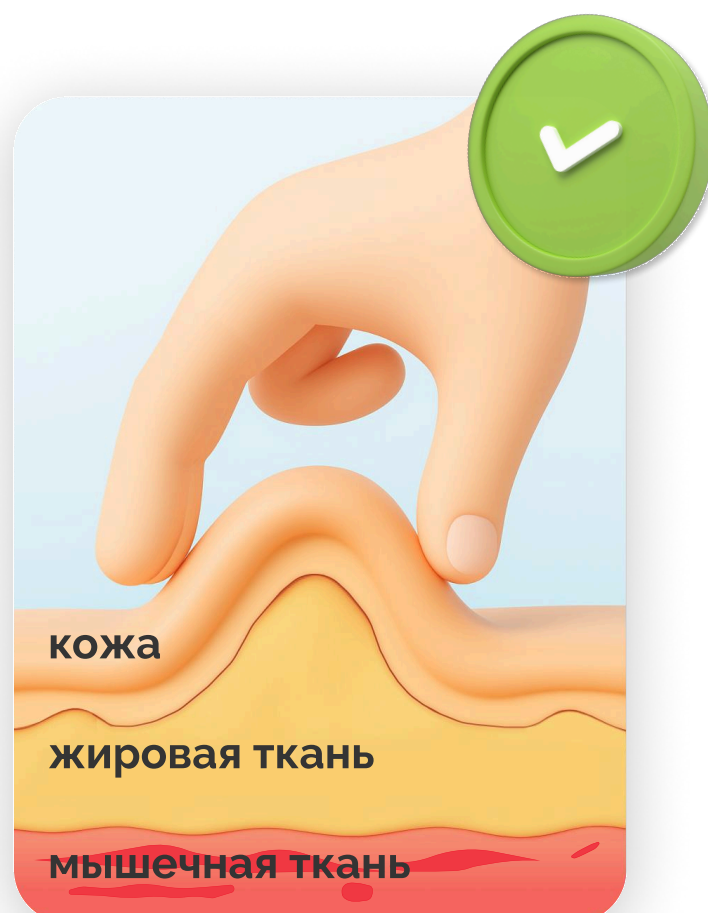
Области инъекций инсулина



Сформировать складку совместно с подкожно-жировой клетчаткой



Захват глубокой складки вместе с мышцей



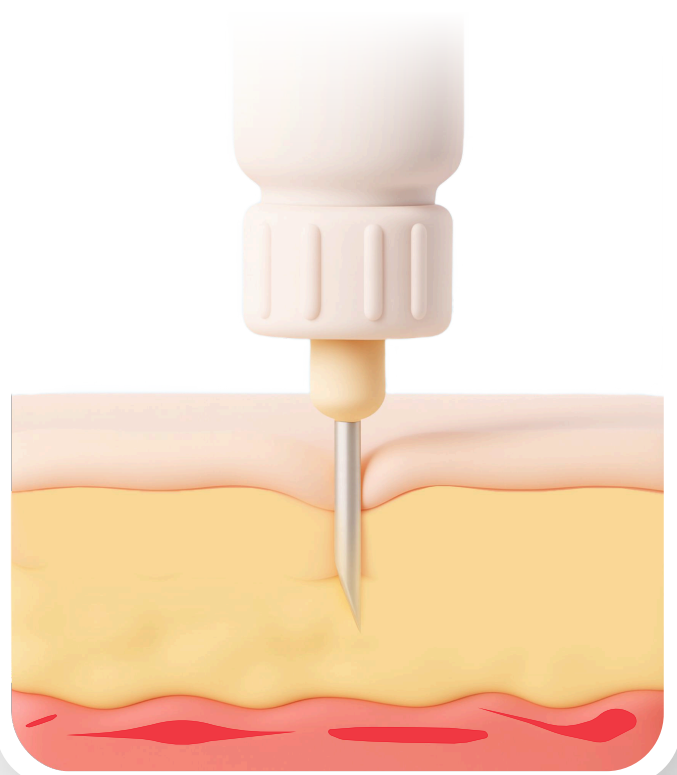
Правильное формирование складки из кожи и жировой ткани



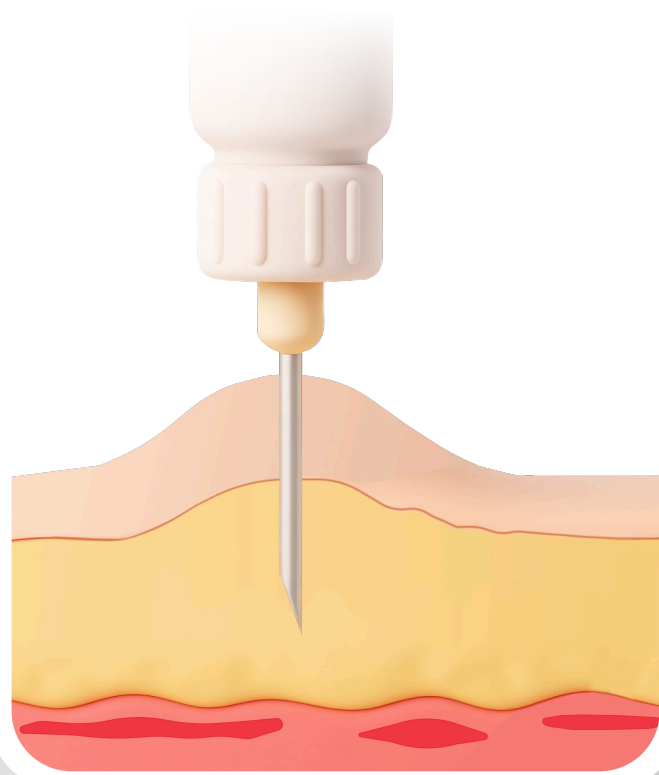
Захват складки из кожи без жировой ткани

Ввести иглу у основания кожной складки перпендикулярно поверхности или под углом 45°

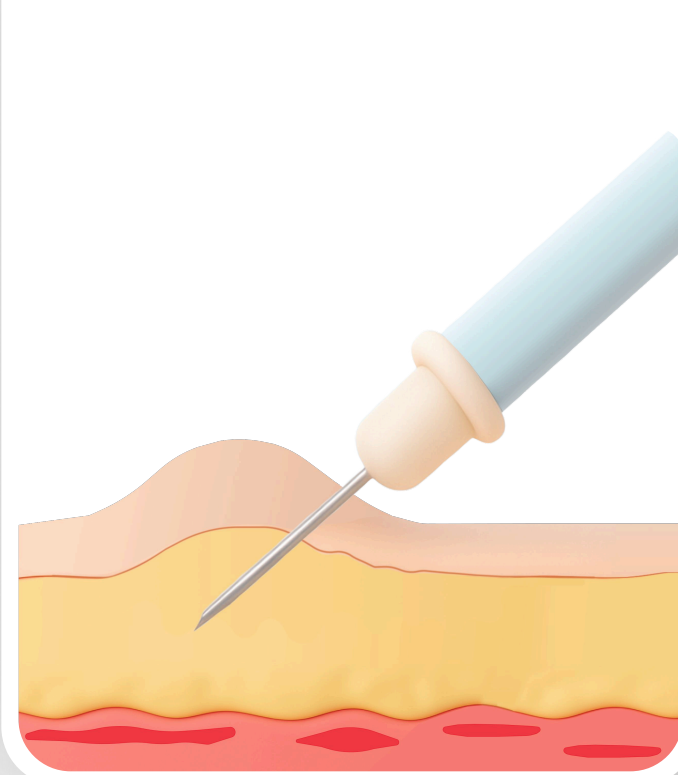
4-5 мм



6-8 мм



10-12 мм



Не отпуская складку, нажать до упора на поршень шприца, подождать 10 секунд после введения инсулина, затем вынуть иглу — только после этого распустить складку